

CONCURSO DE PROBLEMAS

Nivel: 3º y 4º de E.S.O.

Problema nº 8

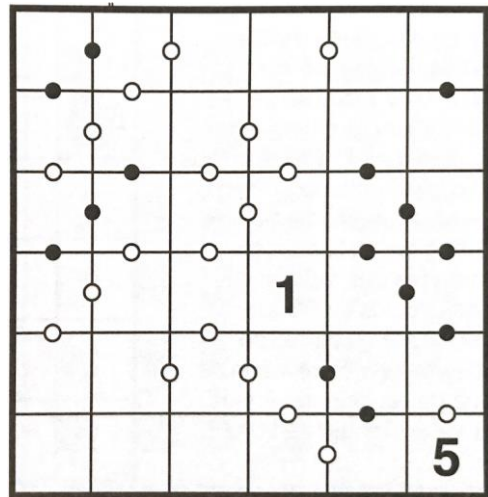
Del 8 al 12 de mayo de 2020

Alumno: _____ Curso: _____

ENUNCIADO DEL PROBLEMA:

UN SUDOKU LLENO DE PUNTOS

Este es un sudoku especial porque tiene puntos blancos y negros que te servirán para saber dónde va cada número. Además, para completarlo debes seguir una serie de reglas. Rellena cada celda con un número del 1 al 6, de modo que no se repita ninguna cifra en cada fila ni en cada columna. Si entre dos celdas hay un punto negro, una de las dos cifras deberá ser el doble de la otra. En cambio, un punto blanco indica que una de las dos cifras debe ser mayor que la otra. Si no hay ningún punto entre dos cifras, no puede aplicarse ninguna de las dos condiciones.



¿Te atreves a completar el sudoku?

RESOLUCIÓN DEL PROBLEMA:

